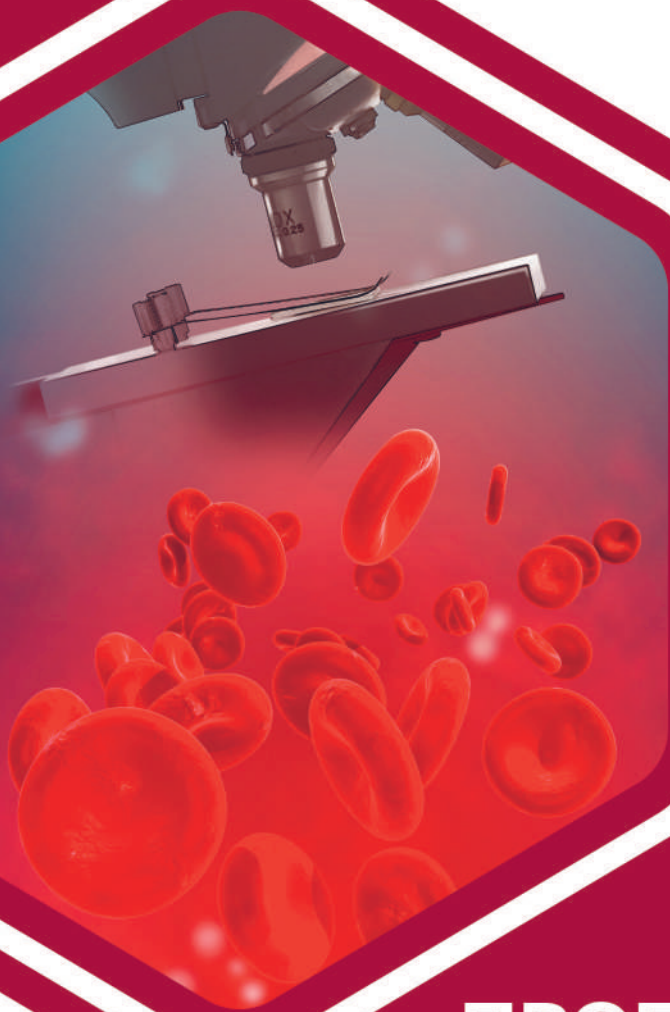


Всероссийская  
научно-практическая конференция  
с международным участием

**«КЛИНИЧЕСКАЯ  
ЛАБОРАТОРНАЯ ДИАГНОСТИКА  
В ГЕМАТОЛОГИИ  
И ТРАНСФУЗИОЛОГИИ»**



**ФГБУ РосНИИГТ  
ФМБА России**

Федеральное государственное бюджетное учреждение  
«Российский научно-исследовательский институт  
гематологии и трансфузиологии Федерального  
медико-биологического агентства»

**28–29  
МАРТА  
2024 ГОДА**

**ПРОГРАММА**

Санкт-Петербург, River Palace Hotel

Федеральное медико-биологическое агентство

Федеральное государственное бюджетное учреждение  
«Российский научно-исследовательский институт  
гематологии и трансфузиологии  
Федерального медико-биологического агентства»

**Научно-практическая конференция  
с международным участием**

**«КЛИНИЧЕСКАЯ  
ЛАБОРАТОРНАЯ ДИАГНОСТИКА  
В ГЕМАТОЛОГИИ  
И ТРАНСФУЗИОЛОГИИ»**

**ПРОГРАММА**

Санкт-Петербург  
28–29 марта 2024 г.

## ОРГАНИЗАТОРЫ:

Федеральное медико-биологическое агентство

Федеральное государственное бюджетное учреждение  
«Российский научно-исследовательский институт гематологии и трансфузиологии  
Федерального медико-биологического агентства»

Комитет по здравоохранению Санкт-Петербурга

Федерация лабораторной медицины

### ОРГКОМИТЕТ

#### Председатель (руководитель программного комитета)

С. В. Сидоркевич

#### Заместитель председателя (руководителя программного комитета)

В. А. Юдина

#### Члены оргкомитета

И. И. Кробинец	М. Н. Зенина
И. С. Мартынкевич	Н. Н. Силина
Т. В. Глазанова	А. Д. Касьянов
А. В. Кулешова	Л. Н. Бубнова
Д. В. Ласточкина	О. А. Смирнова

#### КОНТАКТНАЯ ИНФОРМАЦИЯ ОРГКОМИТЕТА:

Санкт-Петербург, ул. 2-я Советская, 16

#### ТЕЛЕФОН ДЛЯ СПРАВОК:

+7 (812) 309-79-81

#### САЙТ КОНФЕРЕНЦИИ:

<http://www.bloodscience.ru>

#### МЕСТО ПРОВЕДЕНИЯ КОНФЕРЕНЦИИ:

Гостиница River Palace Hotel (Санкт-Петербург, 2-я линия В.О., 61/30)

#### ФОРМАТ:

Очный с онлайн-трансляцией на сайтах <http://www.bloodscience.ru> и <http://ingemfoundation.ru>.

*Конференция аккредитована в системе Непрерывного медицинского образования.*

*Участникам будут начислены баллы (кредиты) НМО.*

*Для получения сертификата НМО установленного образца  
с указанием индивидуального кода подтверждения необходимо прослушать  
полный курс образовательной программы конференции в очном формате.*

## ГРАФИК МЕРОПРИЯТИЙ

ЗАЛ «АТРИУМ», 1-Й ЭТАЖ	ЗАЛ «ДМИТРОВ», 2-Й ЭТАЖ	ЗАЛ «ВОЛГОГРАД», 3-Й ЭТАЖ
<b>28 МАРТА</b>		
<b>9.00–9.45</b> Регистрация участников, приветственный кофе–брейк	–/–	–/–
<b>9.45–10.00</b> Открытие конференции, приветствия (С. В. Сидоркевич, Т. В. Вавилова, А. М. Иванов, В. А. Юдина)	–/–	–/–
<b>10.00–12.00</b> Актуальные вопросы патологии гемостаза (1) Современные возможности исследования системы гемостаза	<b>10.00–11.30</b> Вопросы межведомственного взаимодействия в КЛД	<b>10.00–12.00</b> Инфекционная безопасность в гематологии и трансфузиологии Бактериальные и грибковые инфекции
<b>12.00–14.00</b> Актуальные вопросы патологии гемостаза (2) Клинические аспекты нарушения системы гемостаза при различных заболеваниях	<b>11.30–14.00</b> Генетика опухолей кроветворной системы – от диагностики к терапии (1) Ассоциации генетических аномалий и результатов терапии у пациентов со злокачественными новообразованиями лимфоидной ткани	<b>12.20–14.00</b> Инфекционная безопасность в гематологии и трансфузиологии (2) Грибковые и вирусные инфекции
<b>14.00–15.00 ОБЕД</b>		
<b>15.00–17.00</b> Актуальные вопросы патологии гемостаза (3) Актуальные вопросы исследования системы гемостаза при различных заболеваниях	<b>15.00–17.30</b> Генетика опухолей кроветворной системы – от диагностики к терапии (2) Место генетических методов исследования в диагностике и мониторинге таргетной терапии Рн–негативных миелопролиферативных новообразований	<b>15.00–16.30</b> Инфекционная безопасность в гематологии и трансфузиологии (3) Вопросы инфекционной безопасности гемотрансфузий
<b>29 МАРТА</b>		
<b>9.00–10.00</b> Регистрация участников, приветственный кофе–брейк	–/–	–/–
<b>10.00–12.10</b> Морфологические и общеклинические исследования в гематологии (1) Аспекты морфологической диагностики онкогематологических заболеваний, вопросы контроля качества микроскопических исследований	<b>10.00–11.30</b> Донорство и аспекты обеспечения безопасности компонентов крови	–/–
<b>12.20–14.00</b> Морфологические и общеклинические исследования в гематологии (2) Возможности современных анализаторов и систем анализа крови в гематологии	<b>11.30– 14.00</b> Актуальные вопросы иммуногематологии	–/–
<b>14.00–15.00 ОБЕД</b>		
<b>15.00–16.30</b> Морфологические и общеклинические исследования в гематологии (3) Орфанные заболевания. Как диагностируем?	<b>15.00–17.00</b> Иммунология и иммуногенетика: клиничко-лабораторные аспекты	–/–
<b>ПОДВЕДЕНИЕ ИТОГОВ КОНФЕРЕНЦИИ, ЗАКЛЮЧИТЕЛЬНАЯ ДИСКУССИЯ</b>		

# ПРОГРАММА

28 МАРТА, ЧЕТВЕРГ

## АКТУАЛЬНЫЕ ВОПРОСЫ ПАТОЛОГИИ ГЕМОСТАЗА 10.00–17.00, зал «Атриум», 1-й этаж

- Лабораторная диагностика нарушений гемостаза
- Проблемные вопросы диагностики, профилактики и лечения тромбозов
- Проблемы гемостаза в гематологии и трансфузиологии
- Проблемные вопросы диагностики тромбозэмболических заболеваний в акушерской практике
- Актуальные вопросы исследования патологии гемостаза в анестезиологии, кардиологии, неврологии и педиатрии
- Междисциплинарные взаимодействия в диагностике и лечении тромбозов и эмболий в клинической практике

10.00–12.00	<b>СЕКЦИОННОЕ ЗАСЕДАНИЕ 1. СОВРЕМЕННЫЕ ВОЗМОЖНОСТИ ИССЛЕДОВАНИЯ СИСТЕМЫ ГЕМОСТАЗА</b> Председатели: <b>В. А. Юдина, Т. В. Вавилова, Е. В. Ройтман</b>
10.00–10.30	<b>Е. В. Ройтман (Москва)</b> Старые и новые антикоагулянты
10.30–11.00	<b>Т. В. Вавилова (Санкт-Петербург)</b> Актуальные вопросы диагностики состояния системы гемостаза
11.00–11.30	<b>А. П. Момот (Барнаул)</b> Алтайский опыт клинико-лабораторного мониторинга тяжелого течения новой коронавирусной инфекции COVID-19
11.30–12.00	<b>Н. А. Воробьева (Архангельск)</b> Диагностика тромбинемии
12.00–12.20	<b>ПЕРЕРЫВ</b>
12.20–14.00	<b>СЕКЦИОННОЕ ЗАСЕДАНИЕ 2. КЛИНИЧЕСКИЕ АСПЕКТЫ НАРУШЕНИЯ СИСТЕМЫ ГЕМОСТАЗА ПРИ РАЗЛИЧНЫХ ЗАБОЛЕВАНИЯХ</b> Председатели: <b>Н. А. Воробьева, А. П. Момот, Н. Н. Силина</b>
12.20–12.40	<b>Н. В. Цыган, М. М. Одинак, И. В. Литвиненко (Санкт-Петербург)</b> Церебральный венозный тромбоз: теория и клиническая практика
12.40–13.00	<b>К. А. Комиссаров (Санкт-Петербург)</b> Влияние состояния системы свертывания крови на отдаленные результаты артериальных реконструкций
13.00–13.20	<b>А. С. Поляков (Санкт-Петербург)</b> Подходы к профилактике осложнений при миелопролиферативных новообразованиях
13.20–13.40	<b>Н. Н. Силина (Санкт-Петербург)</b> Генерация тромбина при Rh-негативных миелопролиферативных новообразованиях
13.40–14.00	<b>Н. Е. Корсакова (Санкт-Петербург)</b> Эндотелиальная дисфункция при Rh-негативных миелопролиферативных новообразованиях
14.00–15.00	<b>ОБЕД</b>

15.00–17.00	<p align="center"><b>СЕКЦИОННОЕ ЗАСЕДАНИЕ 3.</b>  <b>АКТУАЛЬНЫЕ ВОПРОСЫ ИССЛЕДОВАНИЯ СИСТЕМЫ ГЕМОСТАЗА</b>  <b>ПРИ РАЗЛИЧНЫХ ЗАБОЛЕВАНИЯХ</b>          Председатели: <b>Н. Н. Колядко, О. А. Смирнова, О. Ю. Матвиенко</b></p>
15.00–15.20	<p align="center"><b>Н. Н. Колядко (Минск, Республика Беларусь)</b>          Организация и результаты внешней оценки качества          клинико-лабораторных исследований системы гемостаза          республиканского уровня в Беларуси</p>
15.20–15.40	<p align="center"><b>О. Ю. Матвиенко (Санкт-Петербург)</b>          Система гемостаза после перенесенной новой коронавирусной инфекции</p>
15.40–16.00	<p align="center"><b>О. А. Смирнова, О. Ю. Матвиенко (Санкт-Петербург)</b>          Микрочастицы плазмы крови при различной патологии</p>
16.00–16.20	<p align="center"><b>Е. А. Корнюшина, С. А. Сельков, С. В. Чепанов, Е. С. Орлова (Санкт-Петербург)</b>          Аспекты диагностики АФС у пациенток с репродуктивными потерями.          Критериальный и некритериальный АФС</p>
16.20–16.40	<p align="center"><b>О. В. Солдатенкова (Санкт-Петербург)</b>          Тромбофилические маркеры при гемофилии:          клинико-лабораторные параллели</p>
16.40–17.00	<p align="center"><b>А. А. Коровьякова (Санкт-Петербург)</b>          Лабораторные методы оценки тромбоцитарного звена гемостаза.          Как оценить и применить?</p>

**ВОПРОСЫ МЕЖВЕДОМСТВЕННОГО ВЗАИМОДЕЙСТВИЯ В КЛД**  
**10.00-11.30, зал «Дмитров», 2-й этаж**

- Актуальные вопросы взаимодействия в диагностическом процессе медицинского учреждения
- Научно-организационные вопросы клинической лабораторной диагностики
- Качество лабораторных исследований как гарантия клинической достоверности результата
- Образование и аккредитация специалистов в области лабораторной диагностики

10.00–11.30	<p align="center"><b>ВОПРОСЫ МЕЖВЕДОМСТВЕННОГО ВЗАИМОДЕЙСТВИЯ</b>  <b>В КЛИНИЧЕСКОЙ ЛАБОРАТОРНОЙ ДИАГНОСТИКЕ:</b>  <b>ВЧЕРА, СЕГОДНЯ, ЗАВТРА</b>          Председатели: <b>А. М. Иванов, Л. Б. Гайковая, В. А. Юдина</b></p>
10.00–10.20	<p align="center"><b>А. М. Иванов (Санкт-Петербург)</b>          Лабораторная диагностика в аспектах нормативно-правового регулирования</p>
10.20–10.40	<p align="center"><b>Л. Б. Гайковая (Санкт-Петербург)</b>          Применение клинико-экономического анализа          в выборе методов исследований в гематологии</p>
10.40–11.00	<p align="center"><b>Ж. И. Вострикова (Одинцово, Московская область)</b>          Клиническое и правовое регулирование выбора назначений          лабораторных исследований: «интерпретировать нельзя отменить»</p>
11.00–11.20	<p align="center"><b>А. В. Сацук (Москва)</b>          Правила и особенности взятия крови из венозного катетера</p>
11.20–11.30	<b>Дискуссия</b>

**ГЕНЕТИКА ОПУХОЛЕЙ КРОВЕТВОРНОЙ СИСТЕМЫ – ОТ ДИАГНОСТИКИ К ТЕРАПИИ**  
**11.30–17.30, зал «Дмитров», 2-й этаж**

- Последние достижения в области генетической диагностики онкогематологических заболеваний
- Ассоциация генетических аномалий и результатов терапии у пациентов со злокачественными новообразованиями кроветворной и лимфоидной тканей
- Современные взгляды на биологию гемопоэтических стволовых клеток: реализация в клинической практике
- Редактирование генома: основы и общие принципы

11.30–14.00	<b>СЕКЦИОННОЕ ЗАСЕДАНИЕ 1.</b> <b>АССОЦИАЦИИ ГЕНЕТИЧЕСКИХ АНОМАЛИЙ И РЕЗУЛЬТАТОВ ТЕРАПИИ У ПАЦИЕНТОВ СО ЗЛОКАЧЕСТВЕННЫМИ НОВООБРАЗОВАНИЯМИ ЛИМФОИДНОЙ ТКАНИ</b> Председатели: <b>И. С. Мартынкевич, А. Б. Судариков, Г. А. Цаур</b>
11.30–11.50	<b>И. С. Мартынкевич (Санкт-Петербург)</b> Генетический ландшафт лимфопрлиферативных новообразований
11.50–12.10	<b>А. Б. Судариков (Москва)</b> Определение соматических мутаций в гене TP53 при ХЛЛ
12.10–12.30	<b>Г. А. Цаур (Екатеринбург)</b> Генетические маркеры острого лимфобластного лейкоза у детей
12.30–12.50	<b>Н. И. Енукашвили, Н. Ю. Семенова (Санкт-Петербург)</b> Изменения работы каскада WNT при множественной миеломе
12.50–13.10	<b>З. Д. Душимова (Республика Казахстан)</b> Молекулярная экспресс-диагностика острых лейкозов на основе мультиплексной ПЦР. Казахстанский опыт
13.10–13.30	<b>Е. О. Куневич (Санкт-Петербург)</b> Генетические и клинические маркеры прогноза и эффективности терапии у больных фолликулярной лимфомой
13.30–13.50	<b>Н. Н. Мамаев (Санкт-Петербург)</b> Место BAALC- и WT1-экспрессирующих стволовых клеток в патогенезе онкогематологических заболеваний и оценке эффективности их терапии
13.50–14.00	<b>Дискуссия</b>
14.00–15.00	<b>ОБЕД</b>
15.00–17.30	<b>СЕКЦИОННОЕ ЗАСЕДАНИЕ 2.</b> <b>МЕСТО ГЕНЕТИЧЕСКИХ МЕТОДОВ ИССЛЕДОВАНИЯ В ДИАГНОСТИКЕ И МОНИТОРИНГЕ ТАРГЕТНОЙ ТЕРАПИИ РН-НЕГАТИВНЫХ МИЕЛОПРОЛИФЕРАТИВНЫХ НОВООБРАЗОВАНИЙ</b> Председатели: <b>Н. Н. Мамаев, Е. Г. Ломаиа, Е. В. Мотыко</b>
15.00–15.20	<b>Т. Л. Гиндина, С. С. Рюмин (Санкт-Петербург)</b> Расшифровка комплексного кариотипа при МДС с помощью техник многоцветной FISH
15.20–15.40	<b>Е. В. Мотыко (Санкт-Петербург)</b> Исследование молекулярно-генетического профиля пациентов с ОМЛ с помощью метода секвенирования нового поколения
15.40–16.00	<b>А. Н. Кириенко (Санкт-Петербург)</b> NGS как метод диагностики Рн-негативных пациентов с миелопрлиферативными новообразованиями
16.00–16.20	<b>Е. Г. Ломаиа (Санкт-Петербург)</b> Эффективность терапии ингибиторами тирозинкиназ в зависимости от мутационного статуса гена BCR:ABL у больных ХМЛ

16.20–16.40	<b>Д. В. Кустова (Санкт-Петербург)</b> NGS при ХМЛ – новый способ диагностики?
16.40–17.00	<b>Д. В. Моторин (Санкт-Петербург)</b> Терапевтическая тактика МОБ-позитивного статуса у пациентов с ОЛЛ При поддержке АО «Фармстандарт», не входит в программу НМО
17.00–17.20	<b>С. В. Волошин (Санкт-Петербург)</b> Синдром лизиса опухоли при таргетной терапии хронического лимфолейкоза При поддержке ООО «ЭббВи», не входит в программу НМО
17.20–17.30	<b>Дискуссия</b>

**ИНФЕКЦИОННАЯ БЕЗОПАСНОСТЬ В ГЕМАТОЛОГИИ И ТРАНСФУЗИОЛОГИИ**  
**10.00–16.30, зал «Волгоград», 3-й этаж**

- Вопросы инфекционных осложнений у онкогематологических больных (бактериальные, вирусные, микологические)
- Контроль инфекционной безопасности при гемотрансфузиях

10.00–12.00	<b>СЕКЦИОННОЕ ЗАСЕДАНИЕ 1.</b> <b>БАКТЕРИАЛЬНЫЕ И ГРИБКОВЫЕ ИНФЕКЦИИ</b> Председатели: <b>Н. А. Романенко, Б. И. Асланов, А. В. Кулешова, Ю. В. Борзова</b>
10.00–10.15	<b>А. С. Мохов, Б. И. Асланов (Санкт-Петербург)</b> Методы полногеномного и таргетного секвенирования в практике эпидемиологического надзора за актуальными возбудителями ИСМП
10.15–10.30	<b>М. А. Усс, И. О. Стома (Гомель, Республика Беларусь)</b> Микробиом кишечника как предиктор эффективности иммуносупрессивной терапии у пациентов после аллогенной трансплантации гемопоэтических стволовых клеток
10.30–10.45	<b>Б. И. Асланов (Санкт-Петербург)</b> Бактериофаги и лечение инфекционных заболеваний в свете глобальной проблемы устойчивости к антибиотикам
10.45–11.00	<b>А. Г. Афиногенова, Г. Е. Афиногенов, Т. М. Ворошилова (Санкт-Петербург)</b> Синергизм лекарственных препаратов: путь преодоления антибиотикорезистентности бактерий
11.00–11.15	<b>А. В. Кулешова (Санкт-Петербург)</b> Микробиом кишечника и инфекционные осложнения у онкогематологических пациентов при аутологичной трансплантации гемопоэтических стволовых клеток
11.15–11.30	<b>О. В. Шадривова (Санкт-Петербург)</b> Клинико-иммунологические особенности инвазивного аспергиллеза у гематологических пациентов
11.30–11.45	<b>Ю. Э. Мелехина (Санкт-Петербург)</b> Криптококкоз у гематологических больных
11.45–12.00	<b>С. Н. Хостелиди (Санкт-Петербург)</b> Трудности диагностики редких инвазивных микозов у гематологических больных
12.00–12.20	<b>Перерыв</b>
12.20–14.00	<b>СЕКЦИОННОЕ ЗАСЕДАНИЕ 2.</b> <b>ГРИБКОВЫЕ И ВИРУСНЫЕ ИНФЕКЦИИ</b> Председатели: <b>Б. И. Асланов, Н. А. Романенко, А. В. Кулешова, Ю. В. Борзова</b>
12.20–12.40	<b>Н. А. Романенко (Санкт-Петербург)</b> Катетер-ассоциированные осложнения, включая инфекционные, у онкогематологических больных



12.40–13.00	<b>О. П. Козлова (Санкт-Петербург)</b> Инвазивный кандидоз у онкогематологических пациентов
13.00–13.20	<b>Е. В. Шагдилеева (Санкт-Петербург)</b> Особенности диагностики и лечения инвазивных микозов у детей с гематологической патологией
13.20–13.40	<b>С. М. Игнатьева (Санкт-Петербург)</b> Биомаркеры инвазивных микозов у онкогематологических пациентов
13.40–14.00	<b>А. Б. Комиссаров (Санкт-Петербург)</b> Персистирующая вирусная инфекция у иммунокомпрометированных больных как фактор вирусной эволюции
14.00–15.00	<b>ОБЕД</b>
15.00–16.30	<b>СЕКЦИОННОЕ ЗАСЕДАНИЕ 3. ВОПРОСЫ ИНФЕКЦИОННОЙ БЕЗОПАСНОСТИ ГЕМОТРАНСФУЗИЙ</b> Председатели: <b>А. В. Кулешова, Е. В. Ким</b>
15.00–15.20	<b>С. А. Нора (Великий Новгород)</b> Клинические и лабораторные особенности коморбидности ВИЧ-инфекции и туберкулеза на территории Новгородской области
15.20–15.40	<b>Е. В. Ким (Санкт-Петербург)</b> Обеспечение безопасности трансфузий <i>При поддержке ООО «Рош Диагностика Рус», не входит в программу НМО</i>
15.40–16.00	<b>А. А. Колесов (Санкт-Петербург)</b> Современные технологии обеспечения инфекционной безопасности компонентов крови
16.00–16.20	<b>Д. А. Фомичёва (Санкт-Петербург)</b> Практические аспекты инфекционного скрининга доноров
16.20–16.30	<b>Дискуссия</b>

## 29 МАРТА, ПЯТНИЦА

### МОРФОЛОГИЧЕСКИЕ И ОБЩЕКЛИНИЧЕСКИЕ ИССЛЕДОВАНИЯ В ГЕМАТОЛОГИИ 10.00–16.30, зал «Атриум», 1-й этаж

- Вопросы лабораторной диагностики гемобластозов, анемий и депрессий гемопоэза
- Информационно-аналитические технологии в клинической лабораторной диагностике
- Цифровая микроскопия в современной лаборатории
- Проточная цитофлуориметрия в диагностике и мониторинге терапии онкогематологических заболеваний

10.00–12.00	<b>СЕКЦИОННОЕ ЗАСЕДАНИЕ 1. АСПЕКТЫ МОРФОЛОГИЧЕСКОЙ ДИАГНОСТИКИ ОНКОГЕМАТОЛОГИЧЕСКИХ ЗАБОЛЕВАНИЙ, ВОПРОСЫ КОНТРОЛЯ КАЧЕСТВА МИКРОСКОПИЧЕСКИХ ИССЛЕДОВАНИЙ</b> Председатели: <b>М. А. Годков, С. А. Луговская, М. Е. Почтарь, М. Н. Зенина</b>
10.00–10.30	<b>С. А. Луговская (Москва)</b> Загадочные морфологические образы в онкогематологии
10.30–10.45	<b>Ю. В. Миролюбова (Санкт-Петербург)</b> Цитологические исследования костного мозга в первичной диагностике ОМЛ
10.45–11.00	<b>М. Н. Зенина (Санкт-Петербург)</b> МДС с кольцевыми сидеробластами: особенности цитохимической окраски и трактовки результатов

11.00–11.15	<b>Д. В. Барам (Санкт-Петербург)</b> Морфологическая диагностика лимфопролиферативных заболеваний, возникающих в условиях иммунодефицита/дисрегуляции
11.15–11.30	<b>С. В. Лапин (Санкт-Петербург)</b> Моноклональные гаммапатии с клиническим значением – новая форма иммунопатологии
11.30–11.45	<b>Е. А. Белякова (Санкт-Петербург)</b> Современные аспекты оценки минимальной резидуальной болезни множественной миеломы методом проточной цитофотометрии
11.45–12.00	<b>Л. В. Рыднова (Санкт-Петербург)</b> Белковый профиль мочи у пациентов с множественной миеломой
12.00–12.20	<b>Перерыв</b>
12.20–14.00	<b>СЕКЦИОННОЕ ЗАСЕДАНИЕ 2. ВОЗМОЖНОСТИ СОВРЕМЕННЫХ АНАЛИЗАТОРОВ И СИСТЕМ АНАЛИЗА КРОВИ В ГЕМАТОЛОГИИ</b> Председатели: <b>М. Е. Почтарь, Н. Ю. Черныш</b>
12.20–12.45	<b>М. Е. Почтарь (Москва)</b> Общий анализ крови – от истоков до современности
12.45–13.00	<b>Н. Ю. Черныш (Санкт-Петербург)</b> Стандартизация морфологических исследований в онкогематологии – реальность?
13.00–13.15	<b>Д. Ю. Соснин (Пермь)</b> Опыт использования цифровой микроскопии при гематологических исследованиях
13.15–13.30	<b>В. А. Юдина (Санкт-Петербург)</b> Истинные и псевдотромбоцитопении – возможности диагностики с использованием гематологических анализаторов последнего поколения
13.30–13.45	<b>А. С. Калина (Брест, Республика Беларусь)</b> Прощание с тромбоцитами по Фонио. Опыт многопрофильной лаборатории
13.45–14.00	<b>Фирангиз Рагифовна Назарли (Баку, Азербайджанская Республика)</b> Особенности лабораторной диагностики у пациентов с тромбоцитопенией <i>При поддержке ООО «ЛабМедКонсалт» и ООО «Байрамлы Групп», не входит в программу НМО</i>
14.00–15.00	<b>ОБЕД</b>
15.00–16.30	<b>СЕКЦИОННОЕ ЗАСЕДАНИЕ 3. ОРФАННЫЕ ЗАБОЛЕВАНИЯ. КАК ДИАГНОСТИРУЕМ?</b> Председатель: <b>М. Н. Зенина</b>
15.00–15.20	<b>Е. Р. Шилова, М. Н. Зенина, Т. В. Глазанова (Санкт-Петербург)</b> ПНГ – современный взгляд на диагностику
15.20–15.35	<b>Ю. И. Жиленкова (Санкт-Петербург)</b> Талассемии у беременных. Особенности диагностики и ведения пациентов
15.35–15.50	<b>Т. Т. Асатрян (Санкт-Петербург)</b> Микросфероцитозы. ЭМА-тест
15.50–16.10	<b>В. А. Безруких (Санкт-Петербург)</b> Болезнь Гоше. Разбор клинических случаев
16.10–16.30	<b>Дискуссия</b>

**ДОНОРСТВО И АСПЕКТЫ ОБЕСПЕЧЕНИЯ БЕЗОПАСНОСТИ КОМПОНЕНТОВ КРОВИ  
10.00–11.30, зал «Дмитров», 2-й этаж**

- Аспекты обеспечения безопасности компонентов крови
- Железодефицитные состояния у доноров
- Лабораторная диагностика в мобилизации и трансплантации гемопоэтических стволовых клеток

<b>10.00–11.30</b>	<b>ДОНОРСТВО КРОВИ И ГЕМОПЭТИЧЕСКИХ СТВОЛОВЫХ КЛЕТКОВ КРОВИ. АСПЕКТЫ ОБЕСПЕЧЕНИЯ БЕЗОПАСНОСТИ КОМПОНЕНТОВ КРОВИ</b> Председатель: <b>А. Д. Касьянов</b>
<b>10.00–10.20</b>	<b>А. Д. Касьянов (Санкт-Петербург)</b> Контроль качества донорской крови и ее компонентов: современное состояние и перспективы
<b>10.20–10.35</b>	<b>И. С. Голованова, А. Д. Касьянов (Санкт-Петербург)</b> Преданалитический этап при контроле качества донорской крови и ее компонентов
<b>10.35–10.50</b>	<b>Г. В. Гришина, А. Д. Касьянов, С. В. Сидоркевич (Санкт-Петербург)</b> Оценка показателей обмена железа при риске раннего развития латентного железодефицита у доноров крови и ее компонентов
<b>10.50–11.10</b>	<b>Д. В. Ласточкина (Санкт-Петербург)</b> Диагностика и варианты коррекции дефицита железа у кадровых доноров <i>При поддержке АО «Вифор (Интернэшнл) Инк.», не входит в программу НМО</i>
<b>11.10–11.25</b>	<b>Севиль Новрузовна Джалилова (Баку, Азербайджанская Республика)</b> Лабораторная диагностика и основные аспекты мобилизации и трансплантации гемопоэтических стволовых клеток при онкогематологических заболеваниях <i>При поддержке ООО «ЛабМедКонсалт» и ООО «Байрамлы Групп», не входит в программу НМО</i>
<b>11.25–11.30</b>	<b>Обсуждение</b>

**АКТУАЛЬНЫЕ ВОПРОСЫ ИММУНОГЕМАТОЛОГИИ  
11.40–14.00, зал «Дмитров», 2-й этаж**

- Современные требования к проведению иммуногематологических исследований у доноров и реципиентов
- Молекулярно-генетические исследования в практике врача-иммуногематолога
- Иммуногематологические исследования и трансплантация ГСК
- Аутоантитела и подбор ЭСК
- Сложные случаи интерпретации результатов иммуногематологических исследований

<b>11.40–14.00</b>	<b>АКТУАЛЬНЫЕ ВОПРОСЫ ИММУНОГЕМАТОЛОГИИ: ОТ НАУКИ К ПРАКТИКЕ</b> Председатели: <b>И. И. Крובинец, И. А. Пашкова</b>
<b>11.40–11.55</b>	<b>И. И. Крובинец (Санкт-Петербург)</b> Современные вызовы в практике иммуногематолога
<b>11.55–12.15</b>	<b>И. А. Пашкова (Краснодар)</b> Обеспечение иммуногематологической безопасности при оказании трансфузиологической помощи больным многопрофильного стационара
<b>12.15–12.35</b>	<b>Д. Е. Павлова (Москва)</b> Особенности организации иммуногематологических исследований в детском многопрофильном стационаре

12.35–12.50	<b>А. А. Чумак (Москва)</b> Расхождение результатов серологического и молекулярно-генетического типирования групп крови эритроцитов
12.50–13.05	<b>П. С. Куга (Санкт-Петербург)</b> Особенности гемотрансфузионной терапии после алло-ТГСК
13.05–13.20	<b>Д. Г. Садвакасова (Астана, Республика Казахстан)</b> Индивидуальный подбор гемокомпонентов реципиентам с отягощенным трансфузионным анамнезом
13.20–13.35	<b>Д. А. Фомичёва (Санкт-Петербург)</b> Специальный выбор донора в Центре крови Ленинградской области <i>При поддержке ООО «Дельрусом», не входит в программу НМО</i>
13.35–13.55	<b>И. И. Кробинец, Е. Б. Хромова (Санкт-Петербург)</b> Подбор тромбоцитов – проблемы и пути решения
13.55–14.00	<b>Дискуссия</b>

**ИММУНОЛОГИЯ И ИММУНОГЕНЕТИКА: КЛИНИКО-ЛАБОРАТОРНЫЕ АСПЕКТЫ**  
15.00–17.00, зал «Дмитров», 2-й этаж

- Современные достижения иммунологии в области гематологии и трансфузиологии
- Фундаментальные исследования в области трансплантации гемопоэтических стволовых клеток
- Иммуногенетические исследования в области органной трансплантации
- Связь системы HLA с различными заболеваниями
- Роль и значение иммуногенетических и иммунологических особенностей в эпоху новой коронавирусной инфекции

15.00–17.00	<b>ИММУНОЛОГИЯ И ИММУНОГЕНЕТИКА: КЛИНИКО-ЛАБОРАТОРНЫЕ АСПЕКТЫ</b> Председатели: <b>Л. Н. Бубнова, Л. С. Зубаровская, И. Е. Павлова, Е. Г. Хамаганова</b>
15.00–15.20	<b>Е. Г. Хамаганова (Москва)</b> Подходы к HLA-типированию доноров и реципиентов гемопоэтических стволовых клеток в ФГБУ «НМИЦ гематологии» Минздрава России
15.20–15.40	<b>Л. С. Зубаровская (Санкт-Петербург)</b> Современные возможности изучения лейкоэмических стволовых клеток и их влияние при проведении трансплантации гемопоэтических стволовых клеток
15.40–15.55	<b>Л. А. Цветкова (Санкт-Петербург)</b> Потеря гетерозиготности HLA как причина иммунологической резистентности у детей с острым лимфобластным лейкозом после алло-ТГСК
15.55–16.10	<b>И. А. Кофиади (Москва)</b> Секвенирование нового поколения: основные принципы и применение в клинической практике
16.10–16.25	<b>И. Е. Павлова (Санкт-Петербург)</b> Иммуногенетические исследования в области органной трансплантации
16.25–16.40	<b>Т. В. Глазанова, Е. Р. Шилова (Санкт-Петербург)</b> Особенности иммунного реагирования на инфекцию COVID-19 у здоровых лиц и пациентов с онкогематологическими заболеваниями
16.40–16.55	<b>А. И. Шакирова (Санкт-Петербург)</b> Оценка безопасности клеточных геннотерапевтических продуктов на основе ГСК с редактированием генома в доклинических исследованиях
16.55–17.00	<b>Заключительная дискуссия</b>

## ПОСТЕРНЫЕ ДОКЛАДЫ

- 1. Н. М. Войцеховская, Н. М. Гвоздицкая, В. Ф. Свито**  
*Учреждение здравоохранения «Минская областная станция переливания крови», Молодечно, Республика Беларусь*  
Служба крови Минской области, Республика Беларусь
- 2. Г. В. Гришина, Д. В. Ласточкина, И. И. Кробинец, А. Д. Касьянов, С. В. Сидоркевич**  
*ФГБУ «Российский научно-исследовательский институт гематологии и трансфузиологии Федерального медико-биологического агентства», Санкт-Петербург*  
Определение показателей обмена железа при риске развития железодефицита у доноров крови (компонентов крови)
- 3. М. Н. Зенина<sup>1,2</sup>, А. В. Смирнова<sup>1</sup>**  
*<sup>1</sup>ФГБУ «Российский научно-исследовательский институт гематологии и трансфузиологии Федерального медико-биологического агентства», Санкт-Петербург*  
*<sup>2</sup>СЗГМУ им. И. И. Мечникова, Санкт-Петербург*  
Острый миелоидный лейкоз с эозинофилией
- 4. М. Н. Зенина<sup>1,2</sup>, Ж. В. Чубукина<sup>1</sup>, А. В. Смирнова<sup>1</sup>, Е. В. Мотыко<sup>1</sup>**  
*<sup>1</sup>ФГБУ «Российский научно-исследовательский институт гематологии и трансфузиологии Федерального медико-биологического агентства», Санкт-Петербург*  
*<sup>2</sup>СЗГМУ им. И. И. Мечникова, Санкт-Петербург*  
Первичная лимфома селезенки – особенности диагностического поиска
- 5. А. Д. Касьянов<sup>1</sup>, Г. В. Гришина<sup>1</sup>, И. С. Голованова<sup>1</sup>, Л. Р. Тарковская<sup>1</sup>, Д. В. Ласточкина<sup>1</sup>, С. В. Абрамовский<sup>2</sup>, С. В. Сидоркевич<sup>1</sup>**  
*<sup>1</sup>ФГБУ «Российский научно-исследовательский институт гематологии и трансфузиологии Федерального медико-биологического агентства», Санкт-Петербург*  
*<sup>2</sup>ФГБУ Северо-западный окружной клинический центр им. Л. Г. Соколова ФМБА России, Санкт-Петербург*  
Использование гипотермии для хранения и транспортировки концентратов тромбоцитов
- 6. А. Д. Касьянов<sup>1</sup>, А. Д. Левин<sup>2</sup>, С. В. Сидоркевич<sup>1</sup>**  
*<sup>1</sup>ФГБУ «Российский научно-исследовательский институт гематологии и трансфузиологии Федерального медико-биологического агентства», Санкт-Петербург*  
*<sup>2</sup>ФГБУ «Всероссийский научно-исследовательский институт оптико-физических измерений», Москва*  
Разработка методического подхода с использованием динамического рассеяния света для анализа содержания микрочастиц в концентратах тромбоцитов
- 7. Н. Е. Корсакова, О. Ю. Матвиенко, Н. Н. Силина, О. Г. Головина, Е. В. Ефремова, И. С. Мартынкевич**  
*ФГБУ «Российский научно-исследовательский институт гематологии и трансфузиологии Федерального медико-биологического агентства», Санкт-Петербург*  
Влияние драйверных мутаций на особенности генерации тромбина у пациентов с первичным миелофиброзом
- 8. И. И. Кробинец, Н. Н. Бодрова, Г. В. Гришина**  
*ФГБУ «Российский научно-исследовательский институт гематологии и трансфузиологии Федерального медико-биологического агентства», Санкт-Петербург*  
Особенности интерпретации результатов серологических исследований антигенов и антител систем ABO и RH у пациентов с гематологическими заболеваниями
- 9. Е. В. Кузьмич, И. Е. Павлова, Е. Р. Шилова, Т. В. Глазанова, Л. Н. Бубнова**  
*ФГБУ «Российский научно-исследовательский институт гематологии и трансфузиологии Федерального медико-биологического агентства», Санкт-Петербург*  
Ассоциация HLA-A\*01 и тяжести течения COVID-19 у жителей Санкт-Петербурга
- 10. Е. О. Куневич, И. С. Мартынкевич, Е. В. Клеина, Е. В. Мотыко, А. Ю. Кувшинов, С. В. Сидоркевич, С. В. Волошин**  
*ФГБУ «Российский научно-исследовательский институт гематологии и трансфузиологии Федерального медико-биологического агентства», Санкт-Петербург*  
Прогностическая роль FISH-исследования у пациентов с фолликулярной лимфомой на современном этапе

11. **Д. В. Ласточкина, Н. А. Романенко, Г. В. Гришина, И. И. Кробинец, А. Д. Касьянов**  
ФГБУ «Российский научно-исследовательский институт гематологии и трансфузиологии Федерального медико-биологического агентства», Санкт-Петербург  
Оценка параметров ретикулоцитов у доноров крови с дефицитом железа
12. **Д. В. Ласточкина, И. И. Кробинец, Н. А. Романенко, Г. В. Гришина**  
ФГБУ «Российский научно-исследовательский институт гематологии и трансфузиологии Федерального медико-биологического агентства», Санкт-Петербург  
Оценка пороговых значений параметров растворимых рецепторов трансферрина и ферритинового индекса в диагностике дефицита железа у доноров цельной крови
13. **О. П. Логинова**  
ГУ «Республиканский научно-практический центр радиационной медицины и экологии человека», Гомель, Республика Беларусь  
Некультуральная диагностика инвазивного аспергиллеза у онкогематологических пациентов
14. **С. Ю. Линников, А. Д. Гарифуллин, А. А. Кузьева, Д. В. Моторин, А. В. Шмидт, М. Н. Зенина, В. А. Юдина, В. А. Балашова, А. Ю. Кувшинов, С. В. Сидоркевич, С. В. Волошин**  
ФГБУ «Российский научно-исследовательский институт гематологии и трансфузиологии Федерального медико-биологического агентства», Санкт-Петербург  
Результаты длительного хранения некриоконсервированных гемопоэтических стволовых клеток
15. **О. Ю. Матвиенко, И. И. Кробинец, Н. Н. Бодрова**  
ФГБУ «Российский научно-исследовательский институт гематологии и трансфузиологии Федерального медико-биологического агентства», Санкт-Петербург  
Распределение групп крови у пациентов Северо-Западного региона РФ, перенесших новую коронавирусную инфекцию, вызванную вирусом SARS-CoV-2
16. **Д. А. Момот<sup>1</sup>, А. Н. Мамаев<sup>2</sup>, А. П. Момот<sup>1,2</sup>, А. В. Кудин<sup>2</sup>**  
<sup>1</sup>ФГБОУ ВО «Алтайский государственный медицинский университет», Барнаул  
<sup>2</sup>Алтайский филиал ФГБУ «НМИЦ гематологии» Минздрава России, Барнаул  
Разработка нового способа оценки уровня D-димера в плазме крови
17. **М. А. Нуждина<sup>1</sup>, В. В. Вергиёва<sup>2</sup>, Н. Ю. Черныш<sup>2</sup>**  
<sup>1</sup>ФГБУ «Российский научно-исследовательский институт гематологии и трансфузиологии Федерального медико-биологического агентства», Санкт-Петербург  
<sup>2</sup>ФГБУ «НМИЦ им. В. А. Алмазова» Минздрава России, Санкт-Петербург  
Оценка стабильности эритроцитарных параметров у пациентов онкогематологического профиля
18. **М. А. Нуждина<sup>1</sup>, М. Н. Зенина<sup>1,3</sup>, В. В. Вергиёва<sup>2</sup>, Н. С. Коваль<sup>3</sup>, Н. Ю. Черныш<sup>2</sup>**  
<sup>1</sup>ФГБУ «Российский научно-исследовательский институт гематологии и трансфузиологии Федерального медико-биологического агентства», Санкт-Петербург  
<sup>2</sup>ФГБУ «НМИЦ им. В. А. Алмазова» Минздрава России, Санкт-Петербург  
<sup>3</sup>СЗГМУ им. И. И. Мечникова, Санкт-Петербург  
Ретикулоцитарные параметры у пациентов с гемолитической анемией различного генеза
19. **Л. В. Рыднова, М. Н. Зенина, А. В. Козлов, В. В. Слепышева**  
ФГБОУ ВО «Северо-Западный государственный медицинский университет им. И. И. Мечникова», Санкт-Петербург  
Белковый состав мочи у пациентов с рецидивирующей формой множественной миеломы и кандидатов на аутологичную трансплантацию гемопоэтических стволовых клеток
20. **О. В. Солдатенкова, В. Е. Солдатенков, К. А. Комиссаров, В. В. Бураков, Н. Н. Силина**  
ФГБУ «Российский научно-исследовательский институт гематологии и трансфузиологии Федерального медико-биологического агентства», Санкт-Петербург  
Малоинвазивные хирургические вмешательства у пациентов с гемофилией при терапии эмицизумабом
21. **Д. А. Чебыкина, А. В. Шмидт, Куневич Е. О. , А. Д. Гарифуллин, Е. В. Мотыко, А. Ю. Кувшинов, И. С. Мартынкевич, С. В. Волошин, С. В. Сидоркевич**  
ФГБУ «Российский научно-исследовательский институт гематологии и трансфузиологии Федерального медико-биологического агентства», Санкт-Петербург  
Возможности применения высокопроизводительного секвенирования у пациентов с множественной миеломой
22. **Е. Р. Шилова, Ю. С. Ефремова, Ж. В. Чубукина, Т. В. Глазанова**  
ФГБУ «Российский научно-исследовательский институт гематологии и трансфузиологии Федерального медико-биологического агентства», Санкт-Петербург  
Случай выявления патологического клона В-клеток после перенесенной инфекции COVID-19



Генеральный спонсор



ОБЩЕСТВО С ОГРАНИЧЕННОЙ ОТВЕТСТВЕННОСТЬЮ

ЛабМедКонсалт



BAYRAMLI  
GROUP

Платиновый спонсор

*LabStream*

innovation in diagnostics

Золотые спонсоры



МЕДТЕХ  
МЕДИЦИНА БУДУЩЕГО



ICLINIC  
МЕДИЦИНСКИЕ ЦЕНТРЫ

Серебряные спонсоры



ДЕЛПУС



Фармстандарт®

Спонсоры

**iii DENEV**  
СОВРЕМЕННЫЕ МЕДИЦИНСКИЕ ТЕХНОЛОГИИ

**CЗМБ**  
медицинское оборудование и фармацевтика



MIRUS  
MEDICAL





ОБЩЕСТВО С ОГРАНИЧЕННОЙ ОТВЕТСТВЕННОСТЬЮ

**ЛабМедКонсалт**

**BioRad - поставить рад!**  
**Illumina - подвластна тоже нам...**  
**Хотите Stago? Не вопрос!**  
**Любой каприз!**  
**Уж был бы спрос....**  
**А может быть**  
**пришлете свой запрос? 😊**

(812) 449-25-22  
[info@labmedconsult.com](mailto:info@labmedconsult.com)  
Санкт-Петербург,  
Композиторов д. 10,  
пом. 63-Н